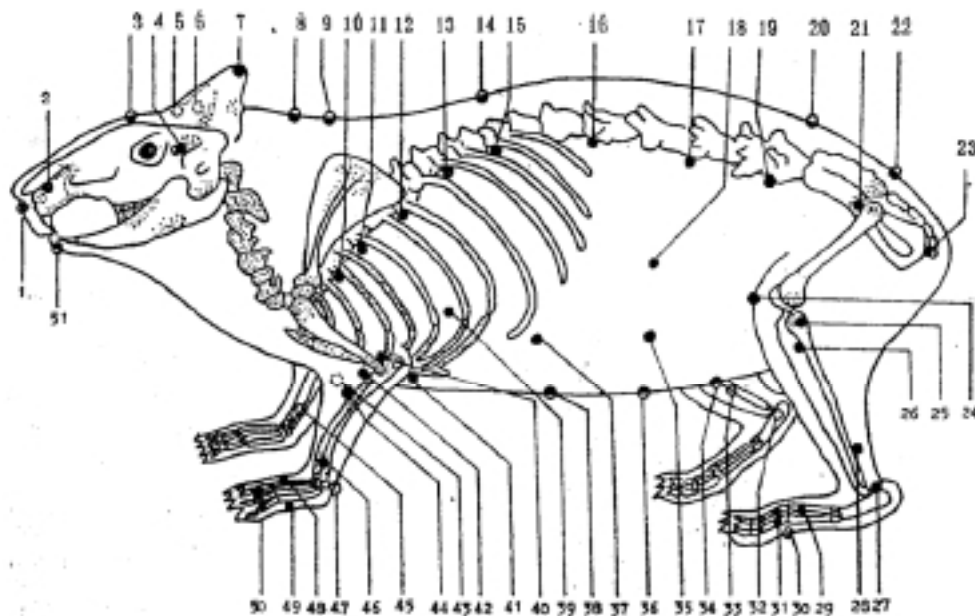


② Cartographie des points d'acupuncture du cobaye.

Le développement de la recherche en acupuncture implique un développement de la recherche expérimentale animale. Pour cela l'acupuncture doit-êre à même d'être utilisée sur les animaux de laboratoire les plus courants (rat, cobaye, lapin). La reproductibilité des expériences nécessite l'élaboration de cartographies. Les études expérimentales ont précisé la localisation des grands points (36E, 4GI, 6MC...) à partir d'éléments d'anatomie comparée. Mais d'une façon générale, les données topographiques sont éparées. Li Chirong et al ont eu le mérite de publier une cartographie de synthèse des points chez le cobaye (fig.1). 51 points sont décrits. 43 points sont similaires aux points humains, que ce soient des points de méridiens ou des points hors-méridiens (*taiyang*, *erjian*). Comme il est classique, la dénomination de certains points est modifiée pour être adaptée à l'animal : par exemple le *zusanli* (*sanli* de la jambe) devient le *housanlin* (*sanli* postérieur). D'autres points sont spécifiques à l'animal et déjà décrits en acupuncture vétérinaire : *houhai* (cheval), *weigen* (cheval), *tianmen* (chèvre, porc, boeuf). D'autres apparaissent spécifiques au cobaye, au moins dans leur dénomination (*zhijian*, *zhoujie*...).

Li Chirong et al. [Development of a diagram of acupoints in guinea pigs]. *Shanghai Journal of Acupuncture and Moxibustion* 1992;2:27-30. gera [39933].



- | | | | |
|--|--|--------------------------------------|--------------------------------------|
| 1. 26VG | 16. 23V | 31. <i>Zhijian</i> (Vallée d'Orteil) | 46. 5TR |
| 2. 20GI | 17. 25V | 32. 6RN | 47. 7C |
| 3. 24VG | 18. 26VB | 33. 6RT | 48. 4GI |
| 4. <i>Tai Yang</i> | 19. 27V | 34. 4VC | 49. 3IG |
| 5. 20VG | 20. <i>Houhui</i> (Réunion Postérieure) | 35. 25E | 50. <i>Zhijian</i> (Espace de Doigt) |
| 6. <i>Tianmen</i> (Porte du Ciel) | 21. 30VB | 36. 8VC | 51. 24VC |
| 7. <i>Erjian</i> (Pointe de l'Oreille) | 22. <i>Weigen</i> (Racine de la Queue) | 37. 21E | |
| 8. 14VG | 23. <i>Houhai</i> (en Arrière de la Mer) | 38. 12VC | |
| 9. 12VG | 24. <i>Xi Qian</i> (en Avant du Genou) | 39. 14F | |
| 10. 13V | 25. 34VB | 40. <i>Zhoujie</i> (Nœud du Coude) | |
| 11. 15V | 26. <i>Housanli</i> (36E) | 41. 17VC | |
| 12. 17V | 27. <i>Genduan</i> (au Droit de la Cheville) | 42. 11GI | |
| 13. 18V | 28. 39VB | 43. 5P | |
| 14. 6VG | 29. 3F | 44. <i>Qiansanli</i> (10GI) | |
| 15. 20V | 30. 1RN | 45. 6MC | |